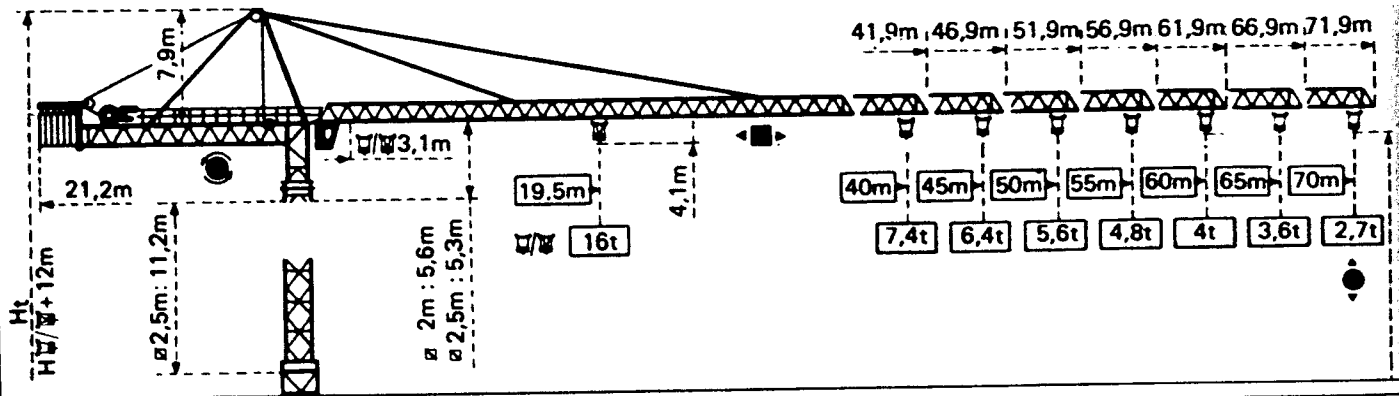


POTAIN TOPKIT K40/27C

Cotes Abmessungen Dimensions Dimensiones



Mature Mast Mast Mástil
 □ 2m x 2m

PA 683

VB 683

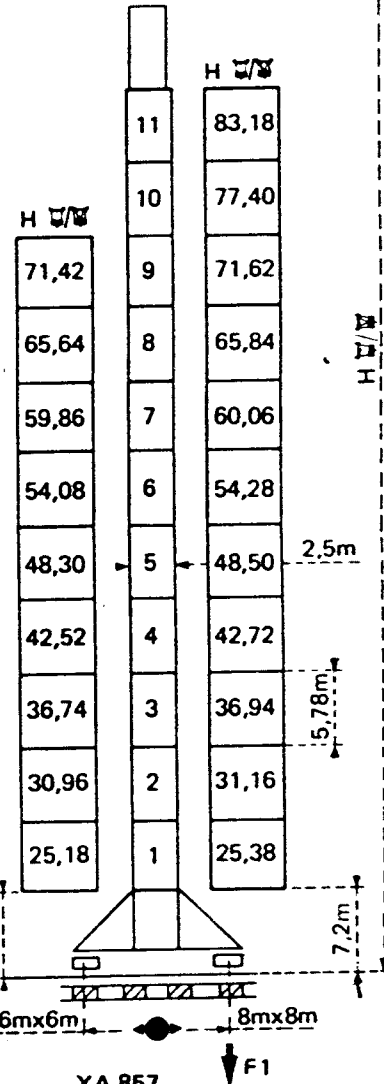
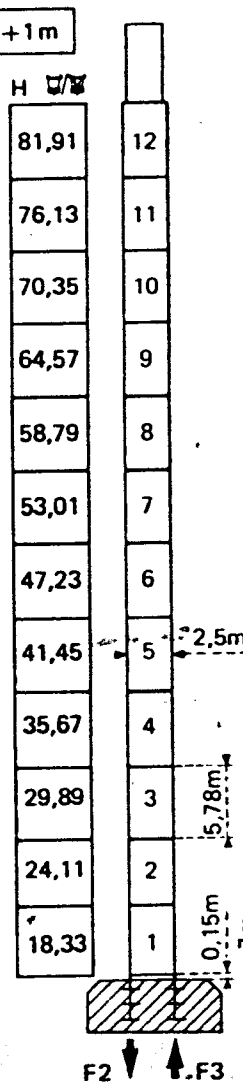
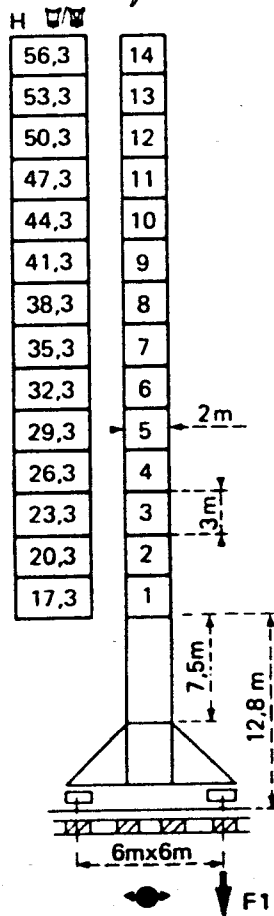
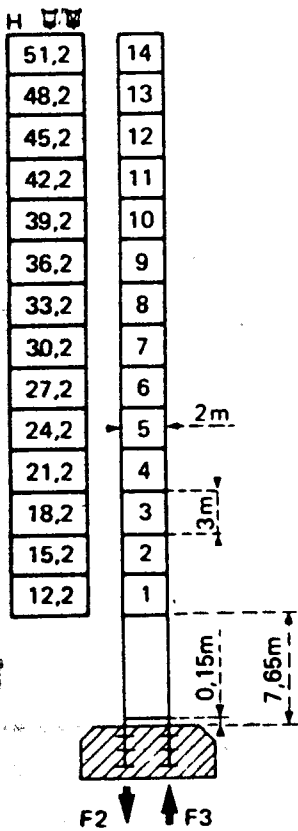
Mature Mast Mast Mástil
 □ 2,5m x 2,5m

PA 856

XA 857

YA 858

$$H_{\square} = H_{\square/\square} + 1m$$



F = Réactions Eckdrücke Reactions Reacciones

F2	● 144t	■ 124t
F3	● 99t	■ 78t
	75t	

F1	● 91t	■ 86t
	88t	

F2	● 165t	■ 225t
F3	● 99t	■ 163t
	99t	

F1	● 113t	■ 123t
	105t	

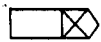
F1	● 103t	■ 126t
	116t	

Courbes de charges

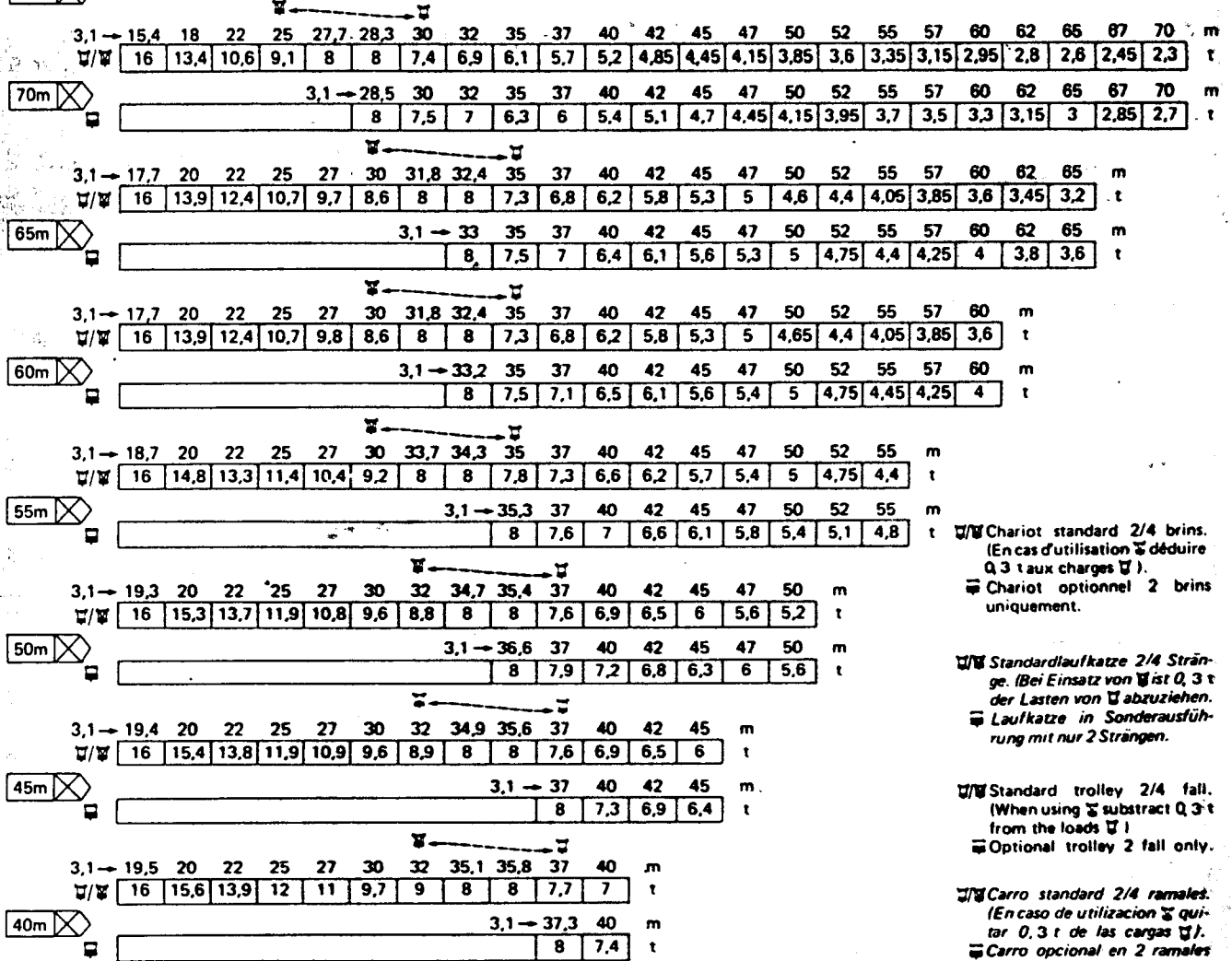
Lastkurven

Load diagrams

Curvas de cargas



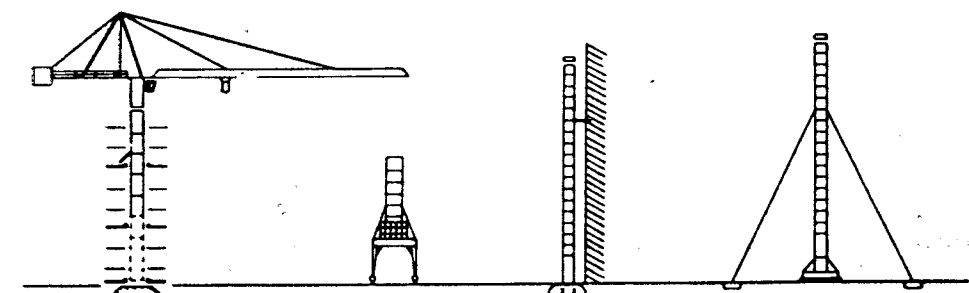
Fleche Ausleger Jib Flecha



Chariot standard 2/4 brins. (En cas d'utilisation déduire 0,3 t aux charges).
 Chariot optionnel 2 brins uniquement.
 Standardlaufkatze 2/4 Stränge. (Bei Einsatz von ist 0,3 t der Lasten von abzuziehen.
 Laufkatze in Sonderausführung mit nur 2 Strängen.
 Standard trolley 2/4 fall. (When using subtract 0,3 t from the loads).
 Optional trolley 2 fall only.
 Carro standard 2/4 ramales. (En caso de utilización quitar 0,3 t de las cargas).
 Carro opcional en 2 ramales solamente.

Autres implantations Aufstellmöglichkeiten
 Mounting possibilities Otras implantaciones

Nous consulter
 Auf Anfrage
 Consult us
 Consultarnos



Réf. data 1990.21 LAK.1

H > H maxi : nous consulter

- En service
- Hors service
- A vide sans lest avec flèche et hauteur maximum.

H > H maxi : Auf Anfrage

- In Betrieb
- Ausser Betrieb
- Ohne Last und Ballast mit Maximalausleger und Maximalhöhe.

H > H maxi : consult us

- In service
- Out of service
- Without load and ballast with longest jib and maximum height.

H > H máxi : Consultarnos

- En servicio
- Fuera de servicio
- Sin cargas, sin lastre con flecha y altura máxima.