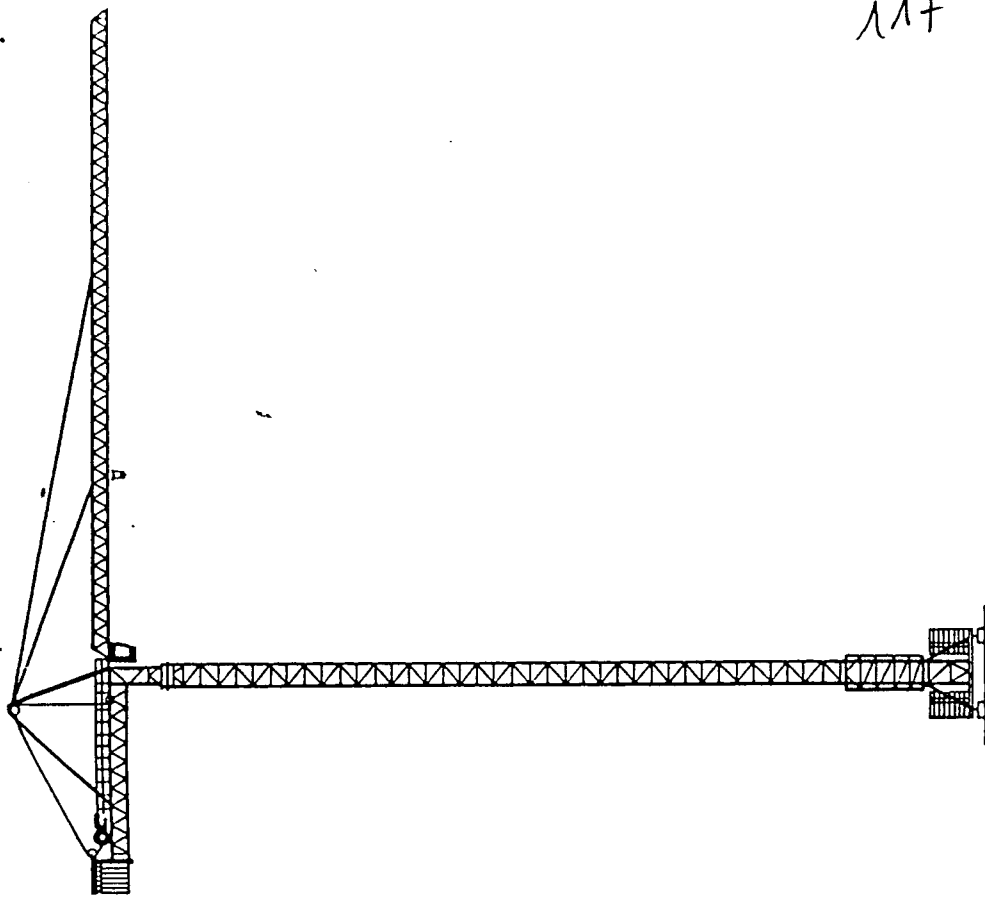


117



Modifications / Änderungen vorbehalten / subject to modifications / modificaciones reservadas

TOPKIT K30 / 30C



					m/min	t		ch PS hp	kw
<p>Levege Heben, Hoisting Elevación</p>	55 RCS 30		0 → 34	6	365m	55	40,5		
			0 → 68	3	> 365m*				
			0 → 17	12					
			0 → 34	6					
			0 → 40	6					
			0 → 80	3	565m				
	70 RCS 30 C		0 → 20	12	> 565m*	70	51		
			0 → 40	6					
			0 → 65	6					
			0 → 130	3					
			0 → 260	1,5	600m				
			0 → 32,5	12	> 600m				
120 LMD 30 S		0 → 65	6		120	88			
		0 → 130	3						
		0 → 260	1,5						
		0 → 32,5	12						
		0 → 65	6						
		0 → 130	3						
			6 D3V 4	10-40-80		6	4,4		
Distribution - Kettfahren Trolleying - Distribución									
			RTV	0 → 0,7 U/min-rpm		2 x 12	2 x 8,8		
Orientation - Schwenken Slewing - Orientación									
<p>Translation Kranfahren Travelling Traslación</p>	VB 683 		R ≥ 13m			4 x 5	4 x 3,7		
			XA 857 						
			R ≥ 20m						
			YA 858 						
			R ≥ 32m						
	Résseau - Netzstrom - Mains supply - Red	Puisance électrique nécessaire - Anschlusswert - Necessary electric power - Potencia eléctrica necesaria	Groupe électrogène - Stromaggregat - Generator set - Grupo electrogeno	RT 443 A1 2V	15 - 30		4 x 5	4 x 3,7	
				RC 646 ARC H ≤ 41,8m	10 - 60		4 x 6,8	4 x 5	
				RT 644 A1 2V H ≤ 43m	13,5 - 27		4 x 7	4 x 5,2	
				RC 646 ARC H ≤ 43,2m	10 - 50		4 x 6,8	4 x 5	
				RT 544 A1 2V H ≤ 43,2m	13,5 - 27		4 x 7	4 x 5,2	
				RC 646 ARC H ≤ 43,2m	10 - 50		4 x 6,8	4 x 5	

* Nous consulter - Auf Anfrage - Consult us - Consulta

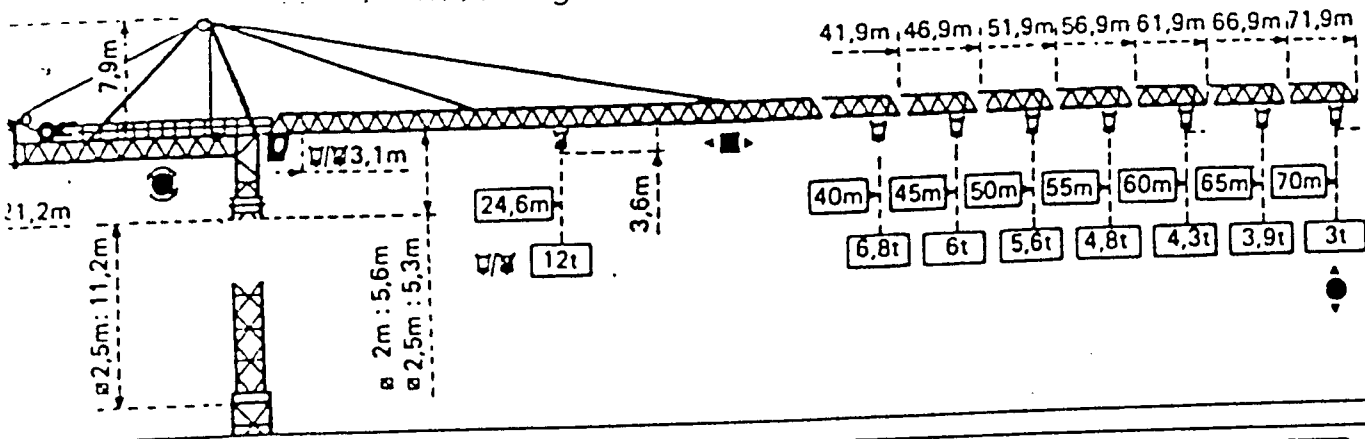


POTAIN GmbH 6082 MÖRFELDEN WALLDORF
 18, rue de Charbonnières, B.P. 173-F 69132 ECULLY Cedex
 Tél. 72 20 20 20 - Télex 330 179 - Télex. Export 375 213 -
 Fax 72 20 20 00

TOPKIT K30 / 30C

Tel. 72 20 20 20 - Télex 330 179 - Télex. Export 375 213 - Fax 72 20 20 00

POTAIN K 30/30 C



Mätüre Mast Mast Mástil
 Ø 2m x 2m

Mätüre Mast Mast Mástil
 Ø 2,5m x 2,5m

PA 683

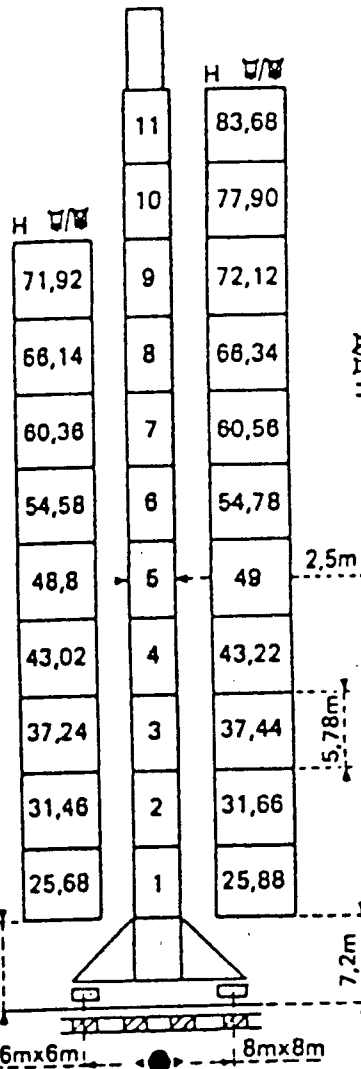
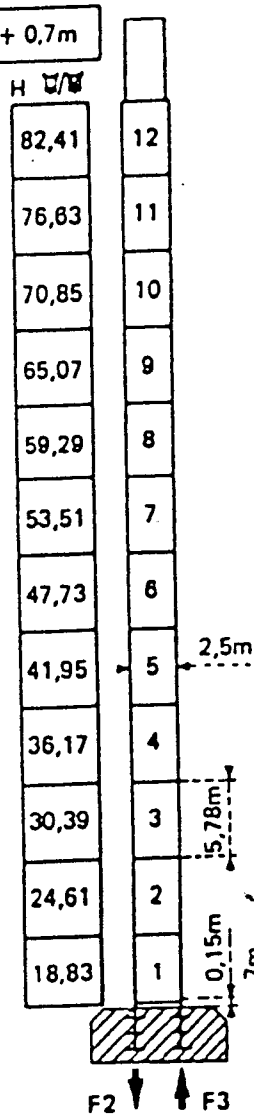
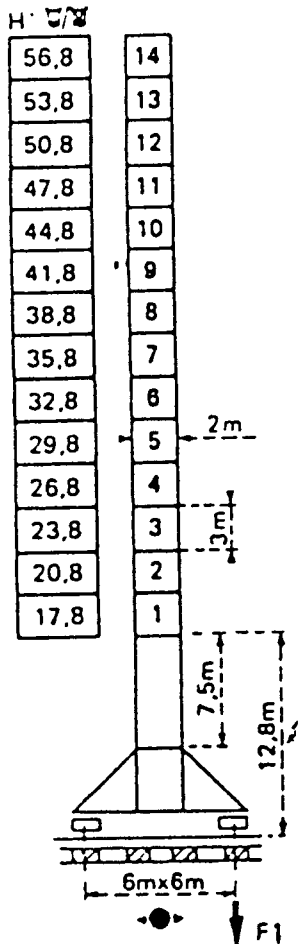
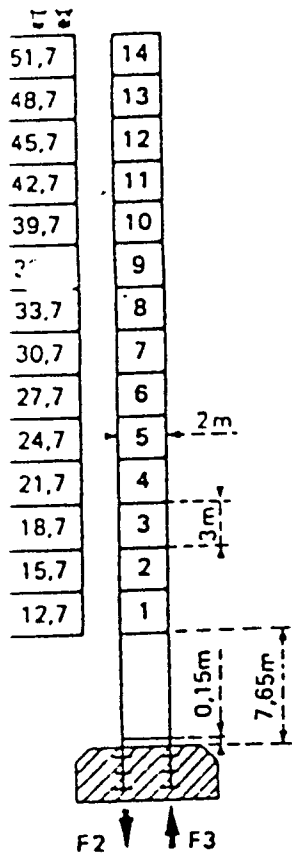
VB683

PA 856

XA857

YA 858

$$H_{\text{eff}} = H_{\text{total}} + 0,7\text{m}$$



F = Réactions Eckdrücke Reactions Reacciones

F2	● 135t	■ 124t
F3	● 92t	■ 77t
	74t	

F1	● 87t	■ 86t
	87t	

F2	● 185t	■ 223t
F3	● 99t	■ 163t
	99t	

XA 857	F1	● 113t	■ 123t
		105t	

YA 858	F1	● 103t	■ 126t
		116t	

3,1	20,3	22	25	27	30	32	35	36,3	37,1	39,1	40	42	45	47	50	52	55	57	60	62	65	67	70
12	10,9	9,7	8,6	7,6	6,7	6,3	6	6	6	5,5	5,2	4,75	4,45	4,15	3,9	3,65	3,45	3,25	3,1	2,9	2,75	2,6	t
										6	5,85	5,55	5,1	4,85	4,5	4,3	4,05	3,85	3,65	3,5	3,3	3,15	3

3,1	23,2	25	27	30	32	35	37	40	41,6	42,6	45	47	50	52	55	57	60	62	65	
12	11	10	8,9	8,3	7,4	6,9	6,3	6	6	6	5,6	5,3	4,9	4,7	4,35	4,15	3,9	3,75	3,5	t
											6	5,7	5,3	5,1	4,75	4,55	4,3	4,15	3,9	t

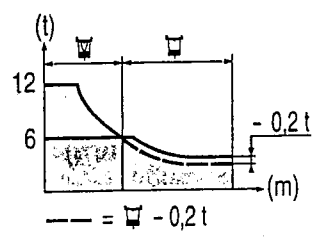
3,1	23,2	25	27	30	32	35	37	40	41,6	42,6	45	47	50	52	55	57	60	
12	11	10	8,9	8,3	7,4	6,9	6,3	6	6	6	5,6	5,3	4,9	4,7	4,35	4,15	3,9	t
											6	5,7	5,3	5,1	4,75	4,55	4,3	t

3,1	23,2	25	27	30	32	35	37	40	41,8	42,8	45	45,3	47	50	52	55		
12	11	10,1	8,9	8,3	7,4	6,9	6,3	6	6	6	5,6	-	5,4	4,95	4,7	4,4	t	
													6	5,8	5,4	5,1	4,8	t

3,1	24,1	25	27	30	32	35	37	40	42	43,5	44,5	47	47,1	50	
12	11,5	10,5	9,3	8,6	7,8	7,3	6,6	6,2	6	6	5,6	-	5,2	t	
													6	5,6	t

3,1	24,4	25	27	30	32	35	37	40	42	45
12	11,7	10,7	9,4	8,8	7,9	7,4	6,7	6,3	6	t
									6	t

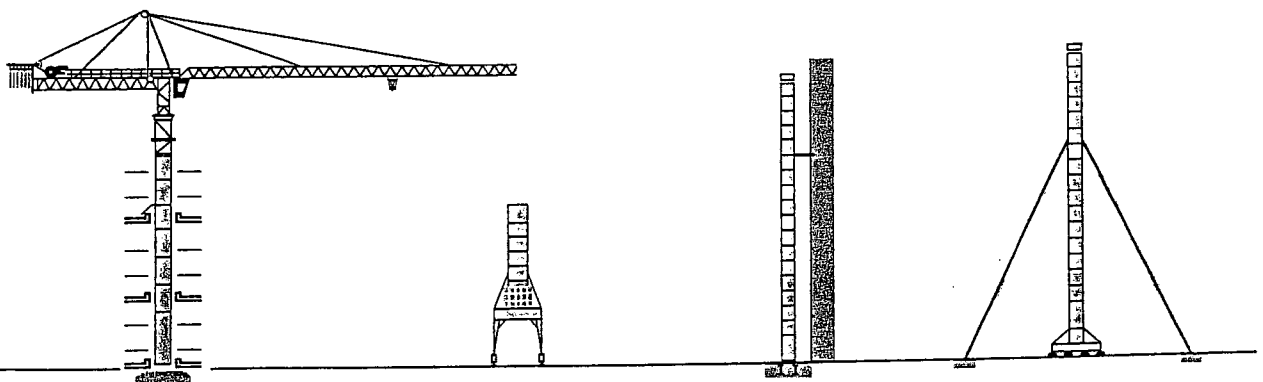
3,1	24,6	27	30	32	35	37	40	
12	10,8	9,6	8,9	8	7,5	6,8	t	
							6	t



Autres implantations
Aufstellmöglichkeiten

Mounting possibilities
Otras implantaciones

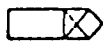
Altre postazioni
其它安装



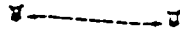
Nous consulter
Auf Anfrage

Consult us
Consultarnos

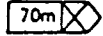
Consultateci
请向我方咨询



Flèche Ausleger Jib Flecha



3,1	20,3	22	25	27	30	32	35	38,3	37,1	40	42	45	47	50	52	55	57	60	62	65	67	70	m
12	10,9	9,4	8,6	7,8	7	6,3	6	6	5,5	5,2	4,75	4,45	4,15	3,9	3,65	3,45	3,25	3,1	2,9	2,75	2,6	t	



3,1	39,1	40	42	45	47	50	52	55	57	60	62	65	67	70	m
6	5,85	5,55	5,1	4,85	4,6	4,3	4,05	3,85	3,65	3,5	3,3	3,15	3	t	



3,1	23,2	25	27	30	32	35	37	40	41,8	42,8	45	47	50	52	55	57	60	62	65	m
12	11	10	8,9	8,3	7,4	6,9	6,3	6	6	5,6	5,3	4,9	4,7	4,35	4,15	3,9	3,75	3,5	t	



3,1	23,2	25	27	30	32	35	37	40	41,8	42,8	45	47	50	52	55	57	60	m
12	11	10	8,9	8,3	7,4	6,9	6,3	6	6	5,6	5,3	4,9	4,7	4,35	4,15	3,9	t	



3,1	23,2	25	27	30	32	35	37	40	41,8	42,8	45	47	50	52	55	m
12	11	10,1	8,9	8,3	7,4	6,9	6,3	6	6	5,6	5,4	4,95	4,7	4,4	t	



3,1	24,1	25	27	30	32	35	37	40	42	43,5	44,5	47	50	m
12	11,5	10,5	9,3	8,6	7,8	7,3	6,6	6,2	6	6	5,6	5,2	t	



3,1	24,4	25	27	30	32	35	37	40	42	45	45	m
12	11,7	10,7	9,4	8,8	7,9	7,4	6,7	6,3	5,8	6	t	



3,1	24,6	27	30	32	35	37	40	m
12	10,8	9,6	8,9	8	7,5	6,8	t	

☐☐ Chariot standard 2/4 brins. (Encas d'utilisation ☐☐ réduire 0,2 t aux charges ☐☐ 1.)

☐☐ Chariot optionnel 2 brins uniquement.

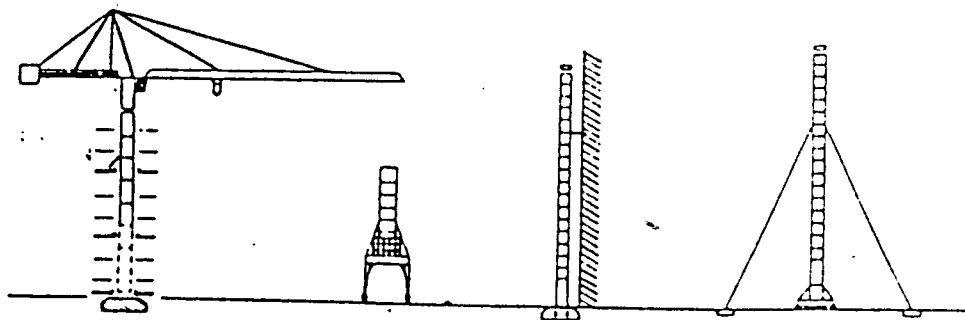
☐☐ Standardlaufkatze 2/4 Stränge. (Bei Einsatz von ☐☐ ist 0,2 t der Lasten von ☐☐ abzuziehen. ☐☐ Laufkatze in Sonderausführung mit nur 2 Strängen.

☐☐ Standard trolley 2/4 fall. (When using ☐☐ subtract 0,2 t from the loads ☐☐ 1.) ☐☐ Optional trolley 2 fall only.

☐☐ Carro standard 2/4 ramales. (Encaso de utilización ☐☐ quitar 0,2 t de las cargas ☐☐ 1.) ☐☐ Carro opcional en 2 ramales solamente.

Autres implantations Aufstellmöglichkeiten Mounting possibilities Otras implantaciones

Nous consulter
Auf Anfrage
Consult us
Consultarnos



H > H maxi : nous
consulter

- En service
- Hors service

☐☐ A vide sans lest avec
flèche et hauteur maximum.

H > H maxi : Auf
Anfrage

- In Betrieb
- Ausser Betrieb

☐☐ Ohne Last und Ballast
mit Maximalausleger und
Maximalhöhe.

H > H maxi : consult us

- In service
- Out of service

☐☐ Without load and ballast
with longest jib and maxi-
mum height.

H > H maxi : Consultarnos

- En servicio
- Fuera de servicio

☐☐ Sin cargas, sin lastre con
flecha y altura máxima.

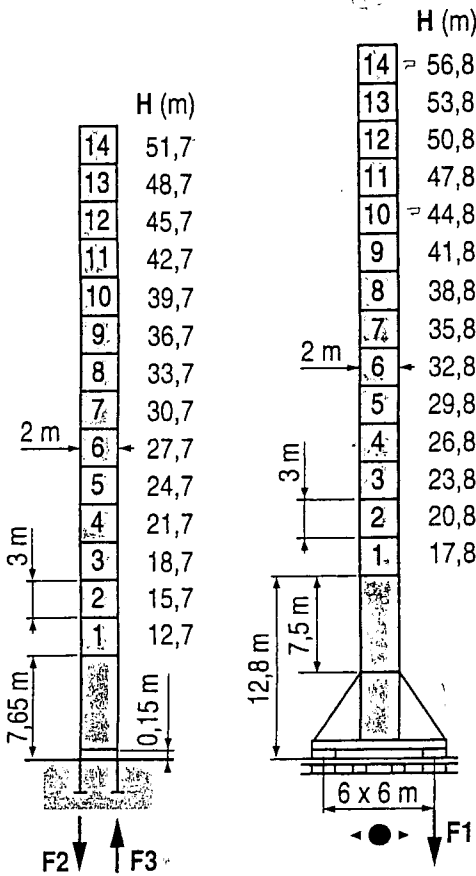
Mat / Réactions
Maste / Eckdrücke

Masts / Reactions
Mástil / Reacciones

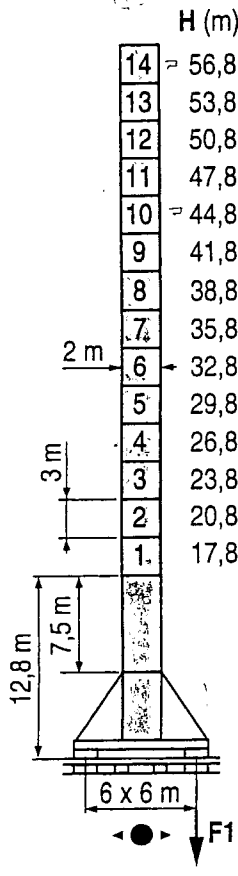
Torre / Reazioni
塔身 / 反力

2 m x 2 m

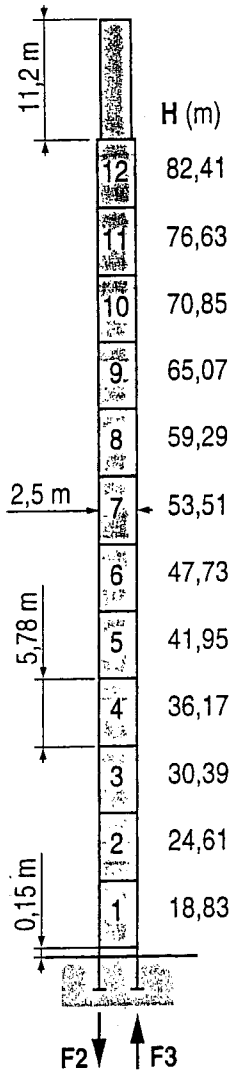
2,5 m x 2,5 m



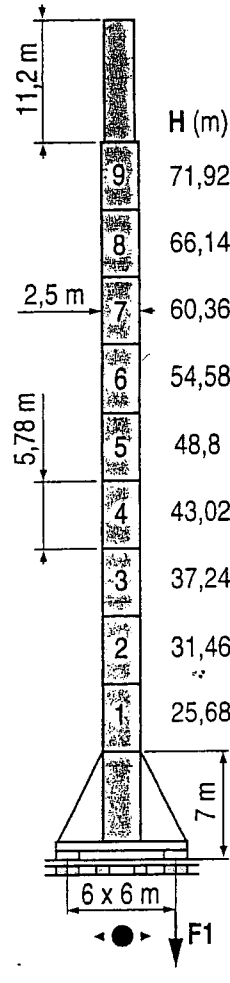
PA 683



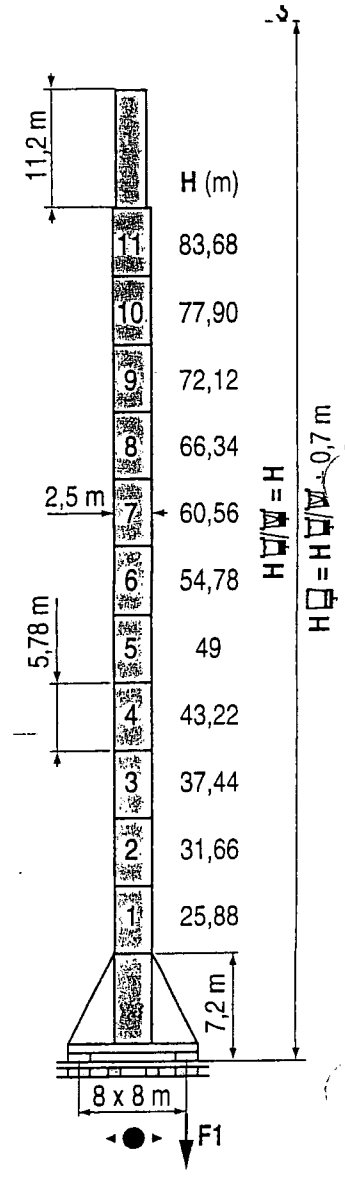
VB 683



PA 856



XA 857



YA 858

F2 • 135 t ■ 124 t
F3 • 92 t ■ 77 t

F1 • 87 t ■ 86 t

74 t

87 t

F2 • 165 t ■ 223 t
F3 • 99 t ■ 163 t

99 t

F1 • 113 t ■ 123 t

105 t

F1 • 103 t ■ 126 t

116 t

LOE 1

● Réactions en service
■ Réactions hors service
▲ A vide sans lest avec flèche et hauteur maximum.



Reactions in service
Reactions out of service
Without load and ballast with longest jib and maximum height.



Reazioni in servizio
Reazioni fuori servizio
A vuoto senza zavorra e con braccio massimo e altezza massima.

● Reaktionskräfte in Betrieb
■ Reaktionskräfte außer Betrieb
▲ Ohne Last und Ballast mit Maximalausleger und Maximalhöhe.



Reacciones en servicio
Reacciones fuera de servicio
Sin carga, sin lastre con flecha y altura máxima.



工作状态下的反应
非工作状态下的反应
空载, 无配重, 起重臂和高度均为最大值