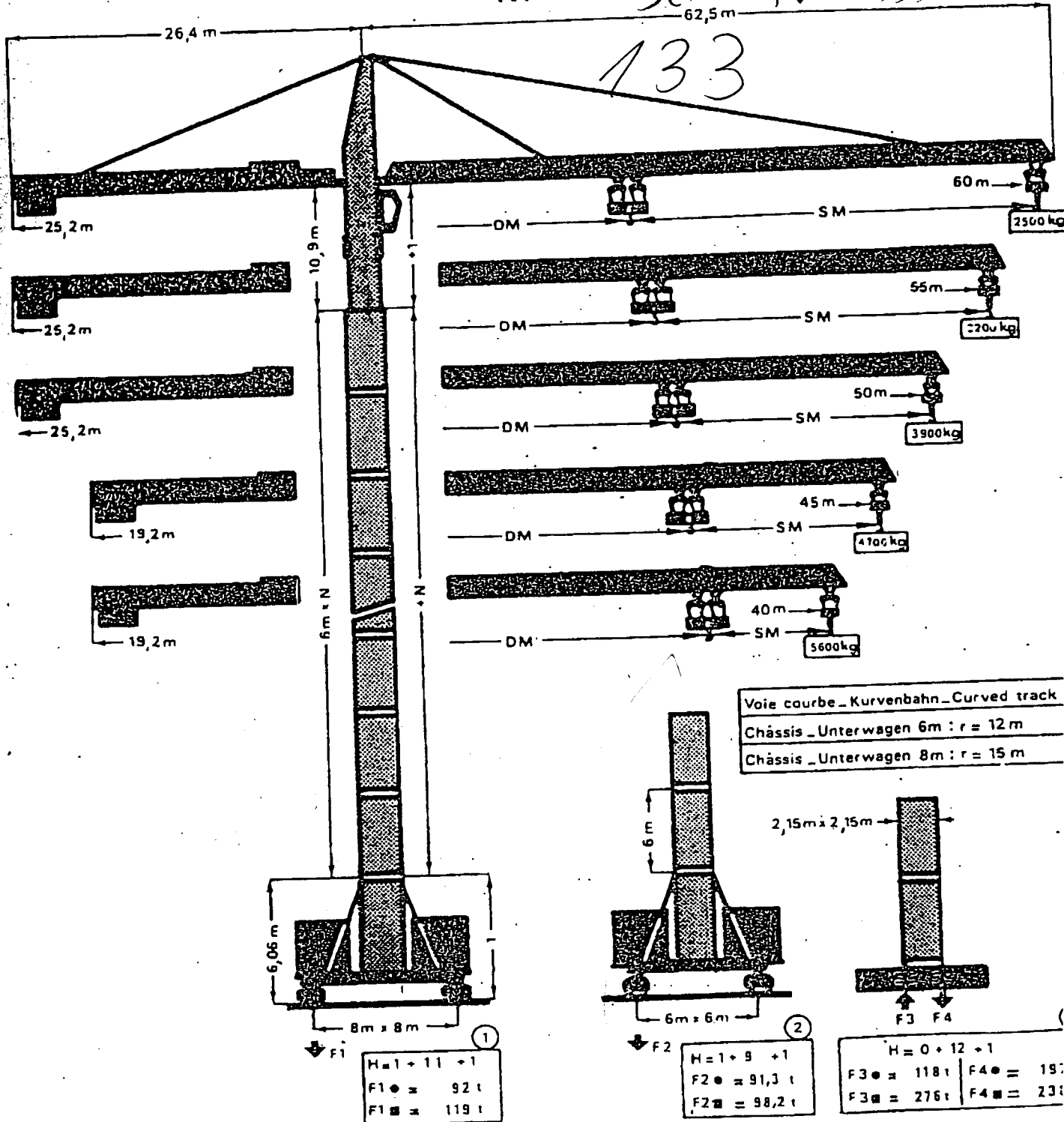


Potain 8520L

NF

133
62,5m



H/SM = H/DM - 690

Pylône - Mast	H / DM		- H / DM	
	① m	② m	Pylône - Mast	③ m
1 + 0 + 1	13,2	13,2	0 + 2 + 1	19,4
1 + 1 + 1	19,2	19,2	0 + 3 + 1	25,4
1 + 2 + 1	25,2	25,2	0 + 4 + 1	31,4
1 + 3 + 1	31,2	31,2	0 + 5 + 1	37,4
1 + 4 + 1	37,2	37,2	0 + 6 + 1	43,4
1 + 5 + 1	43,2	43,2	0 + 7 + 1	49,4
1 + 6 + 1	49,2	49,2	0 + 8 + 1	55,4
1 + 7 + 1	55,2	55,2	0 + 9 + 1	61,4
1 + 8 + 1	61,2	61,2	0 + 10 + 1	67,4
1 + 9 + 1	67,2	67,2	0 + 11 + 1	73,4
1 + 10 + 1	73,2	73,2	0 + 12 + 1	79,4
1 + 11 + 1	79,2	79,2	0 + 13 + 1	85,4
1 + 12 + 1	85,2	85,2	0 + 14 + 1	91,4

- : En service - In Betrieb - In service
- : Hors service - Ausser Betrieb - Out of service
- ▨ : Ancrage obligatoire - Verankerung - Anchorage

Poids de la grue sans lest :

(Flèche 60m - H. maxi)

Konstruktionsgewicht ohne ballast :

(Ausleger 60m - H. maxi)

Weight of crane with out ballast :

(Jib 60m - H. maxi)

① = 113

② = 100

410 DL