

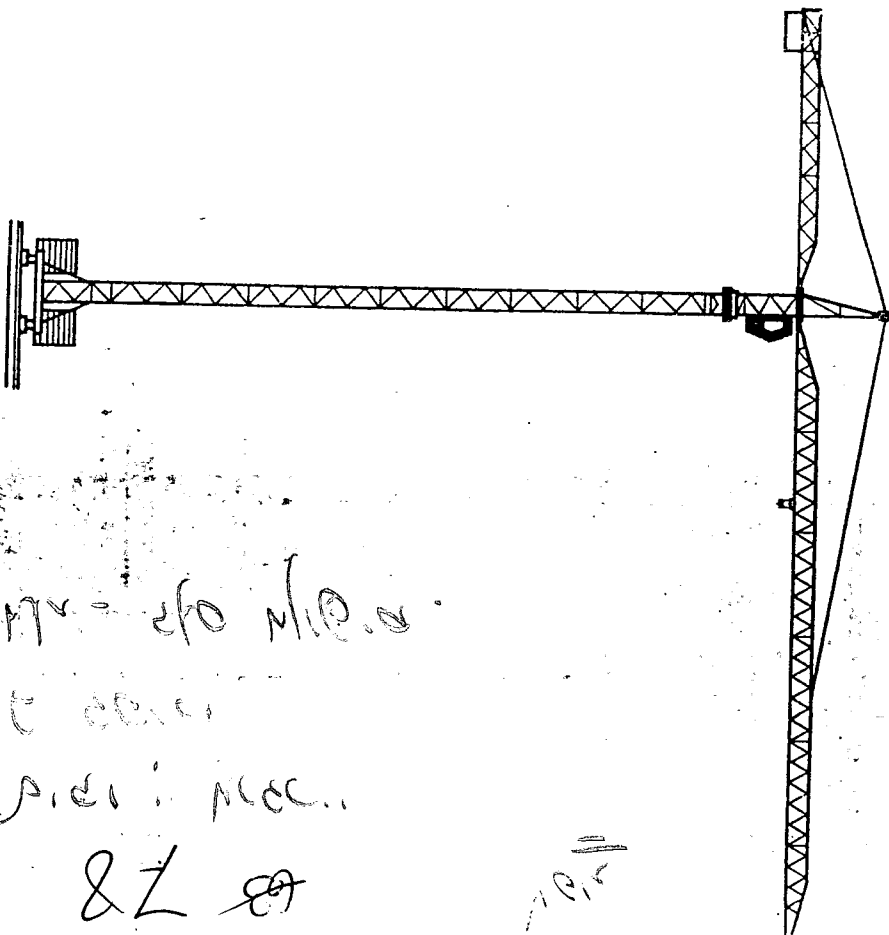
				m/min	1		ch-PS hp	KW	
Leverage Heben Hoisting Elevación 	PC22A			1	5.5	3	246m >246m	22	16.2
				2	8	2			
				1	30	3			
				2	45	2			
				1	60	1.5			
				2	90	1			
Distribution - Katzfahren Trolleying - Distribución		RC1	35		3	2.2			
Orientation - Schwenken Slewing - Orientación		RCO	0.3 - 0.9 v/min U/min-rpm		6.5	4.8			
Translation - Kranfahren Travelling - Traslación		RT	25		4	3			
Réseau - Netzstrom - Mains supply - Red								380V - 50 HZ	
Puissance électrique nécessaire - Anschlusswert - Necessary electric power - Potencia eléctrica necesaria								40 KVA	
*Nous consulter - Auf Anfrage - Consult us - Consultarnos									

POTAIN

18, rue de Charbonnières B.P. 173 - F 69132 ECULLY Cedex
 Tél. (7) 833.81.81 - Télex 330 173
 DIRECTION DES ACTIVITÉS INTERNATIONALES
 207, rue de Béry - F 75012 PARIS
 Tél. (1) 347.30.77 - Télex 216 483
 POTAIN GmbH - D 6082 MÖRFELDEN - WALLDORF
 Telefon 79-87 Postfach 420 - Telex 06105704 0 - Telex 4 185745

Printed in France

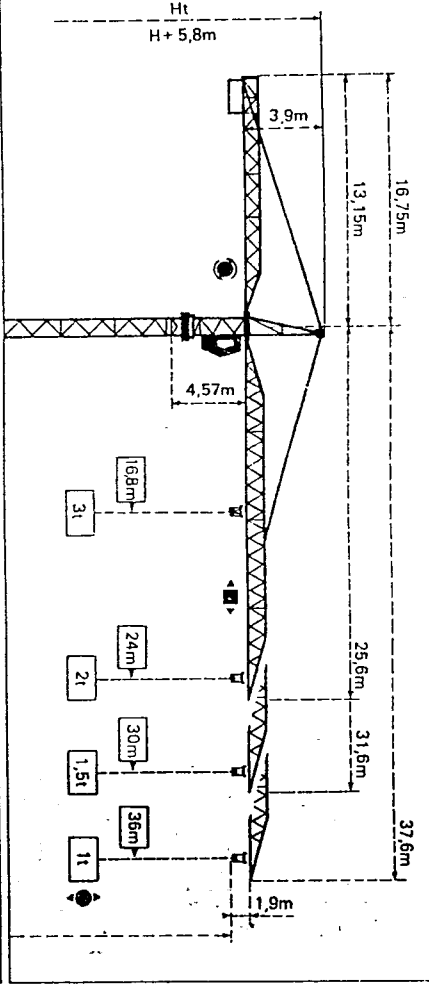
Modifications réservées. Änderungen vorbehalten. Subject to modification. Modificaciones reservadas.



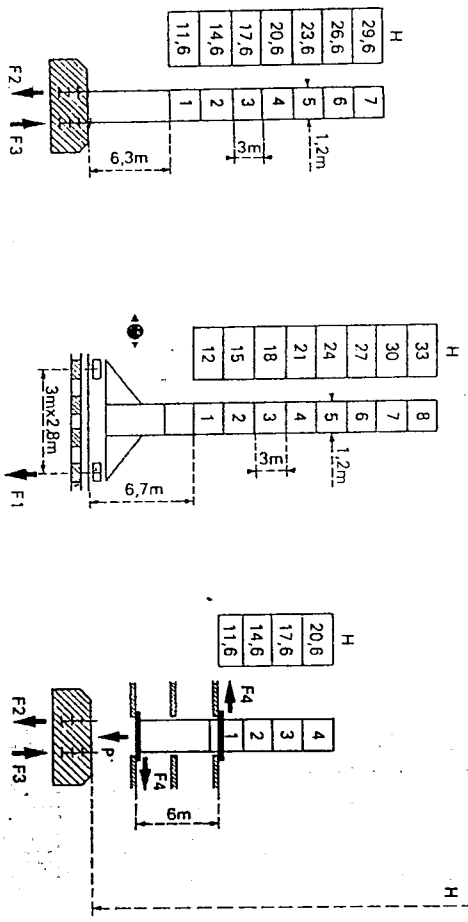
Handwritten notes:
 17-10-80 N.P.O.
 P.O. 1000
 & Z

GAT 428G

POTAIN



Mature Mast Mast Mastil
 Ø 1,2m x 1,2m



F2	■ 90,7 t
F3	■ 42 t
	14,5 t

F1	● 37 t	■ 41,3 t
		18,5 t

F2	● 39 t
F3	● 29,5 t
F4	● 9 t
P	● 17 t

F = Réactions Eckdrücke Reactions Reacciones

Fläche Ausleger jib Flecha

14,4	18	24	30	36	m
3	2,25	1,61	1,24	1	t

16,3 18 24 30 m

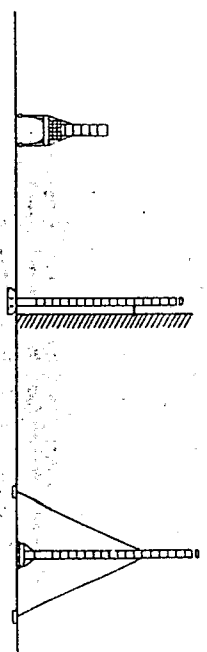
3	2,69	1,94	1,5	t
---	------	------	-----	---

16,8 18 24 m

3	2,77	2	t
---	------	---	---

Autres implantations Aufstellmöglichkeiten
 Mounting possibilities Otras implantaciones

Nous consulter
 Consult us
 Bei uns rückfragen
 Consultarnos



- H > H maxi : nous consulter
- En service
 - Hors service
 - ⊗ A wide sans test avec fleche et hauteur maximum.
- H > H maxi : consult us
- In service
 - Out of service
 - ⊗ Without load and ballast with longest jib and maximum height.
- H > H maxi : bei uns rückfragen
- In Betrieb
 - Außer Betrieb
 - ⊗ Ohne Last und Ballast mit Maximallastlager und Maximalhöhe.
- H > H maxi : Consulte
- En servicio
 - Fuera de servicio
 - ⊗ Sin carga, sin last con flecha y altura máx.